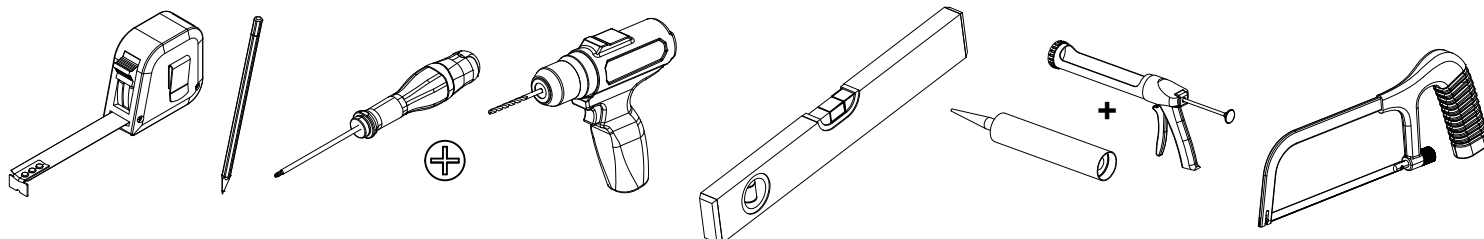


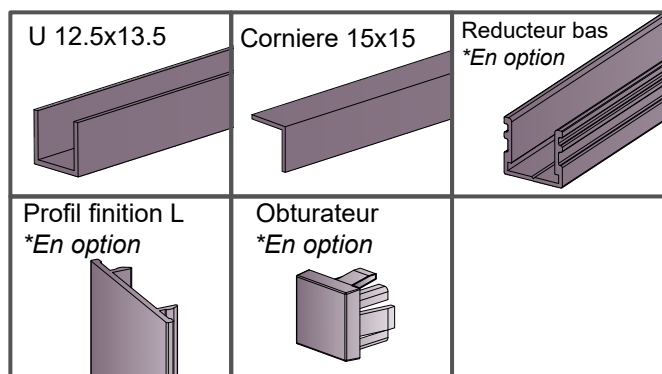
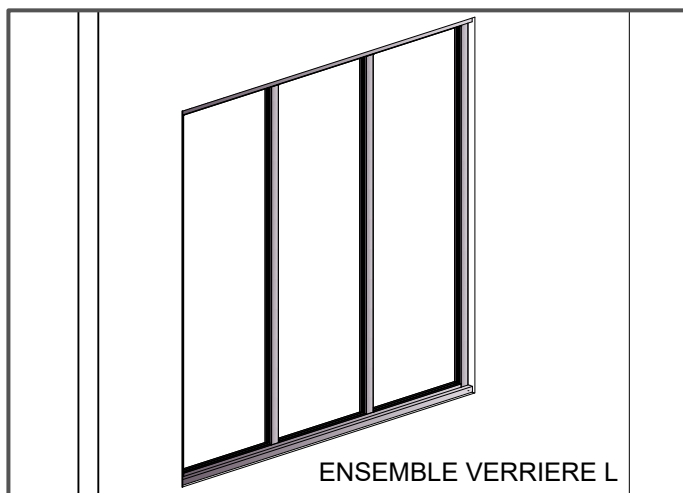
# NOTICE DE MONTAGE

## VERRIERE SUR-MESURE L

### A OUTILS



### B CONTENU



- Profil finition L & Obturateurs à prévoir pour verrière ouverte sur 1 ou 2 côté (s)

### C INFORMATIONS COMPLEMENTAIRES

#### A titre indicatif :

- Visserie de fixation non fournie (Choisir la visserie adaptée au support)
- Surcôte de 50 mm disponible pour les cornières 15x15

#### Conseils d'entretiens :

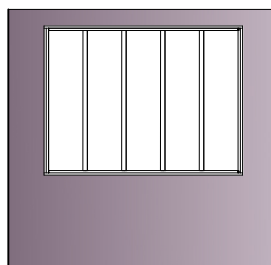
Nettoyage de la verrière à l'aide d'un chiffon (éponge) humidifié à l'eau savonneuse et rinçage avec un chiffon (éponge) humidifié à l'eau claire. (Ne pas utiliser de surfaces abrasives, détergents ou produits chimiques).

Essuyer avec un chiffon sec.

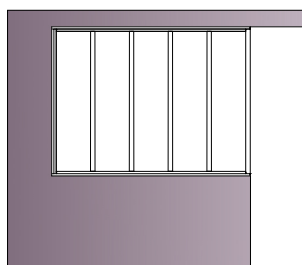
Les vitres peuvent être nettoyées assez facilement à l'aide de produits ménagers spécifiques.

### D IMPLANTATIONS

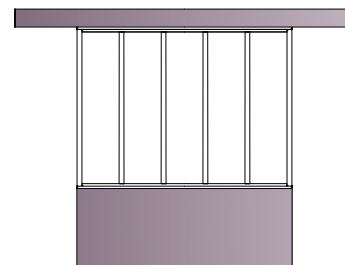
EN BAIE



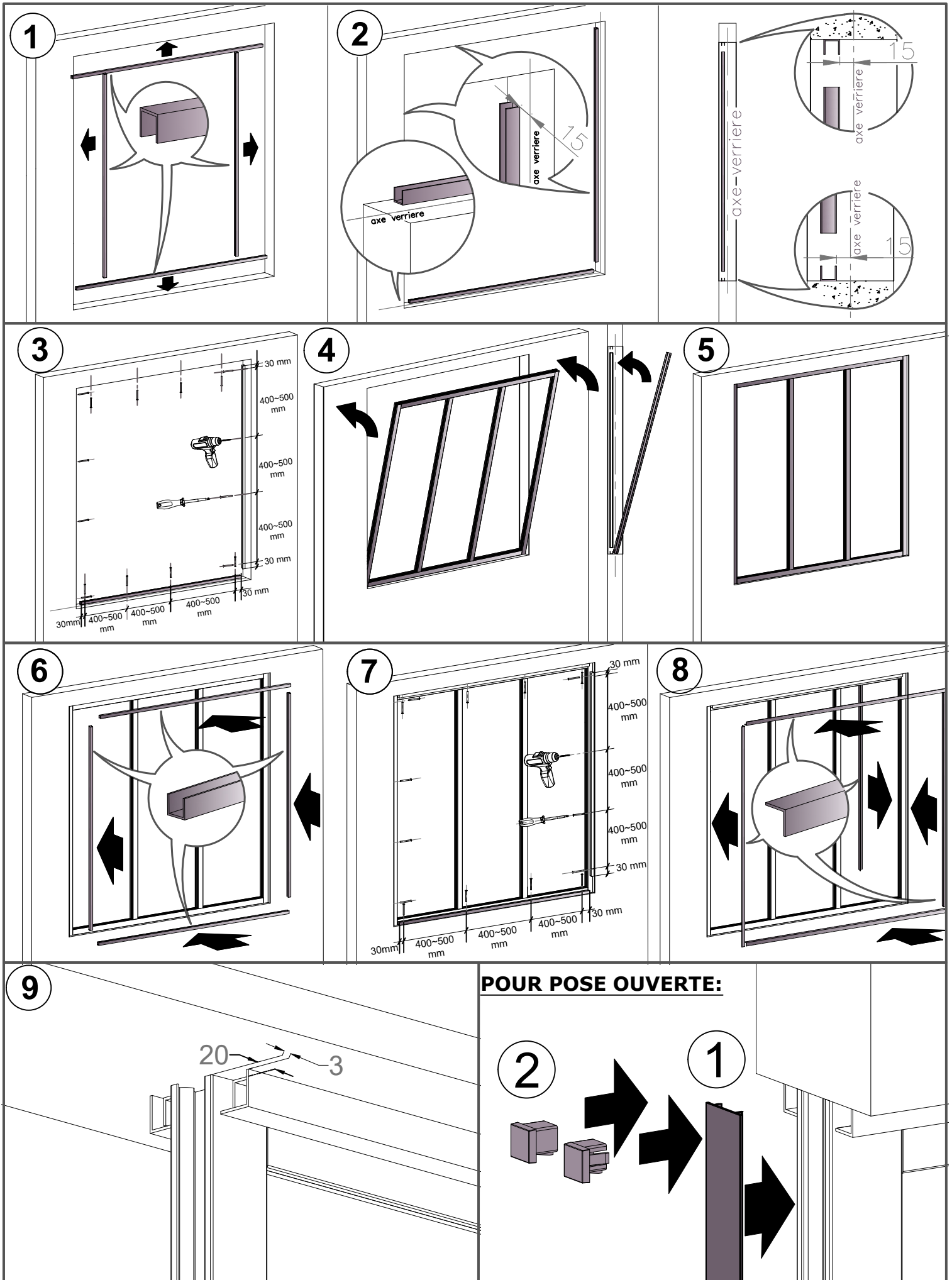
OUVERT 1 CÔTÉ



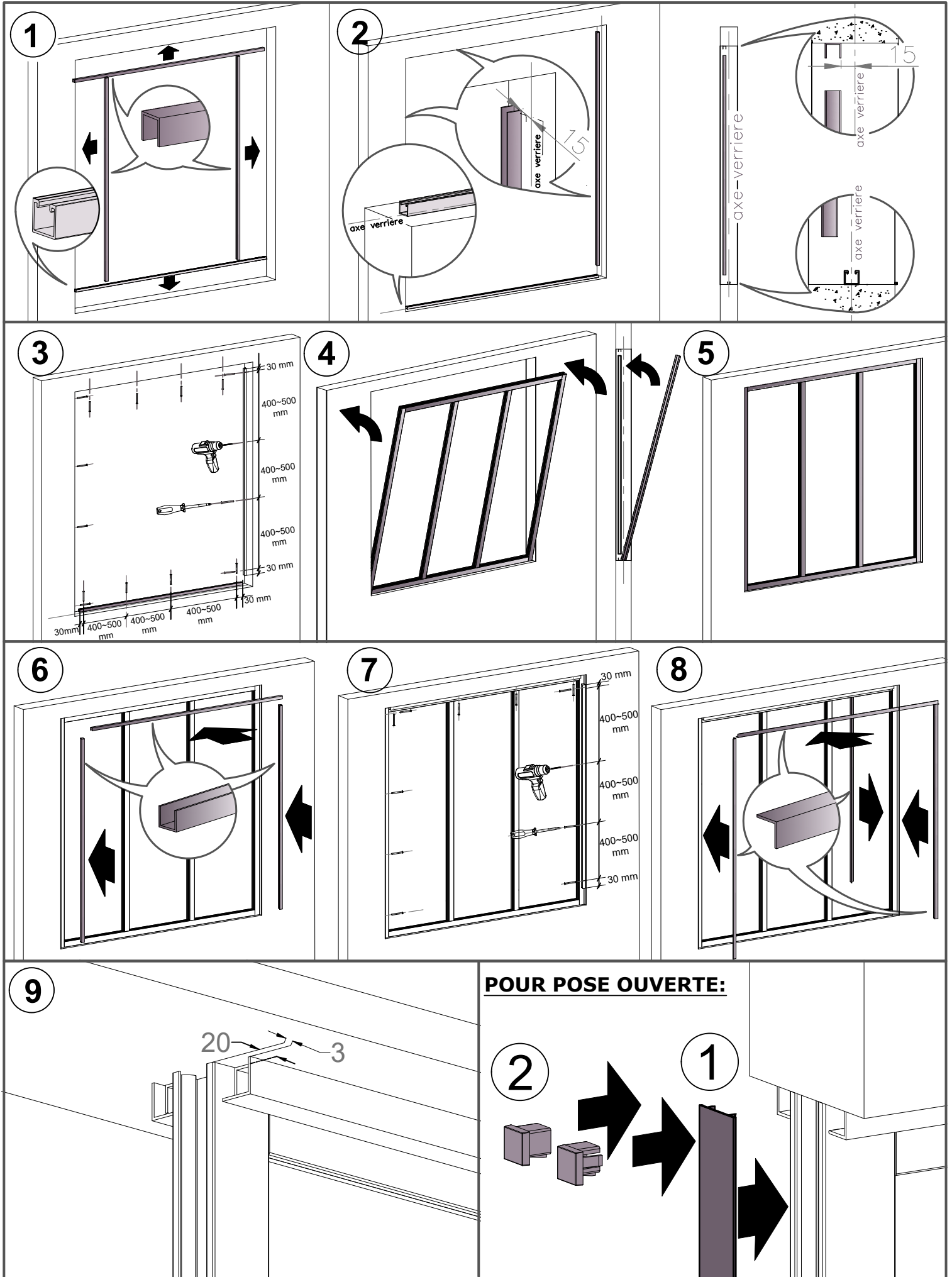
OUVERT 2 CÔTÉS



# E MONTAGE PAR DEFAULT TYPE "PARECLOUSE"



# F MONTAGE AVEC POSE BASSE INVISIBLE (EN OPTION)

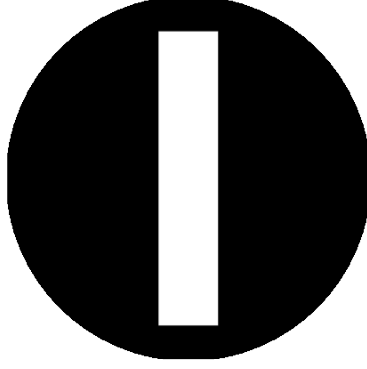




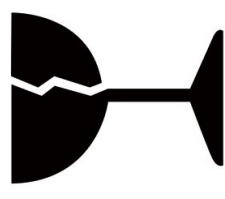
STOCKER DANS UN  
ENDROIT SEC ET  
VENTILE



MANUTENTION  
A DEUX PERSONNES



- PAS DE TRANSPORT SUR GALERIE  
- PAS DE TRANSPORT EN PORTE A FAUX  
- NE PAS OUVRIR AVEC UN CUTTER



FRAGILE

**écomobilier** | N° REGISTRE **FR019580**

Coulidoor est enregistré au Registre national des metteurs sur le marché d'éléments d'ameublement sous le numéro FR019580. Ce numéro garantit que Coulidoor, en adhérant à Eco-mobilier, se met en conformité avec les obligations réglementaires qui lui incombent en application de l'article L 541-10-1 10° du Code de l'Environnement.



LE TRI  
+ FACILE

