

Notice de pose pour 3 vantaux

# COULISOFT 2.0

by COULIDOR®



## TABLE DES MATIÈRES

Environnement technique .....	2
Matériel nécessaire.....	2
Constitution des kits.....	2

Montage du système.....	3
Réglage du système.....	5

## ENVIRONNEMENT TECHNIQUE

Le sens d'ouverture est uni-directionnel et choisi préalablement par le client, **il est donc impératif de donner l'information des positions des vantaux au moment de la commande (gauche, droite, avant, arrière).**

- » Pour des vantaux dont le poids est compris entre **15 et 40 kg**
- » Largeur de vantail maximum de **1100 mm**
- » Largeur de vantail minimum de **450mm**
- » Réglage en hauteur des portes de plus ou moins 5 mm
- » Pour un fonctionnement optimal du système, il est important de veiller à la **parfaite planéité du sol**, par défaut un **rail nivelable** vous sera fournis et permettra un réglage idéal.

## MATÉRIEL NÉCESSAIRE



» Escabeau



» Visseuse



» Mètre

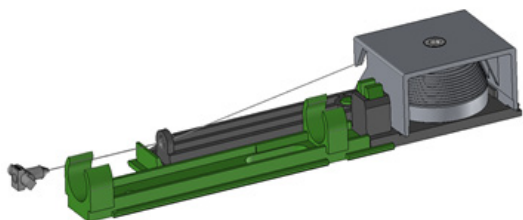


» Crayon

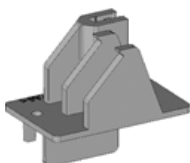
Manutention  
à deux personnes

Fragile

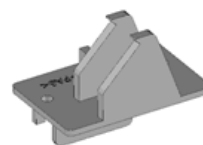
## CONSTITUTION DES KITS



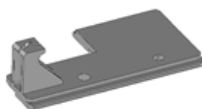
1\_ Boîtier Coulisoft



2\_ Étrier latéral



2Bis\_ Étrier central



3\_ Échangeur



4\_ Amortisseur



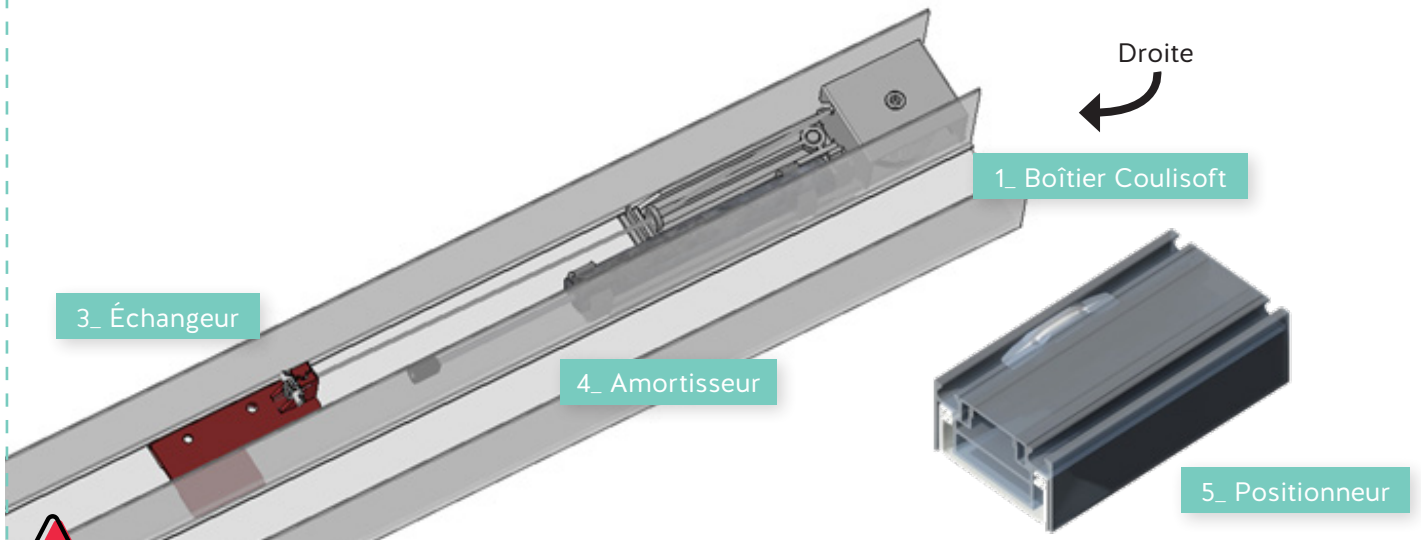
5\_ Positionneur

- 1\_ » 4 Boîtiers Coulisoft de puissance A, B, C ou D (pré-montés) \*
- 2\_ » 1 sachet de 4 étriers + vis de fixation (à monter)
- 3\_ » 4 échangeurs (pré-montés)
- 4\_ » 2 Amortisseurs (pré-montés)
- 5\_ » 4 positionneurs (à positionner)
- » 2 clés allen (fournies)

\* Boîtier A : portes de 15 kg à 20 kg ; Boîtier B : portes de 20 kg à 25 kg ; Boîtier C : portes de 25 kg à 33 kg ; Boîtier D : portes de 33 kg à 40 kg

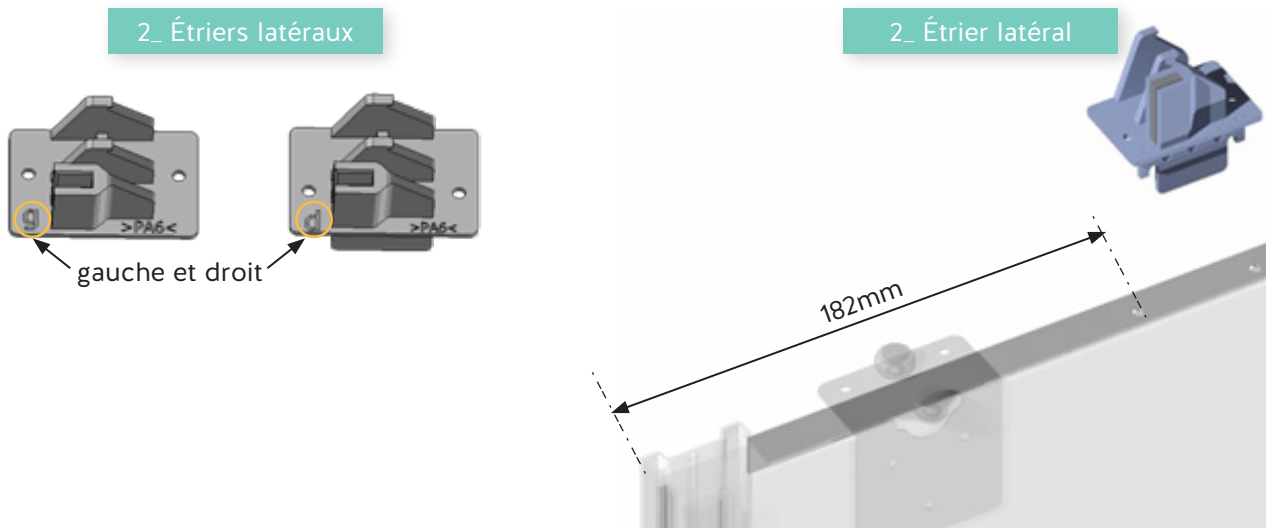
## MONTAGE DU SYSTÈME

- 1 MONTAGE DU RAIL :** Installer le rail haut avec le mécanisme Coulisof livré monté.

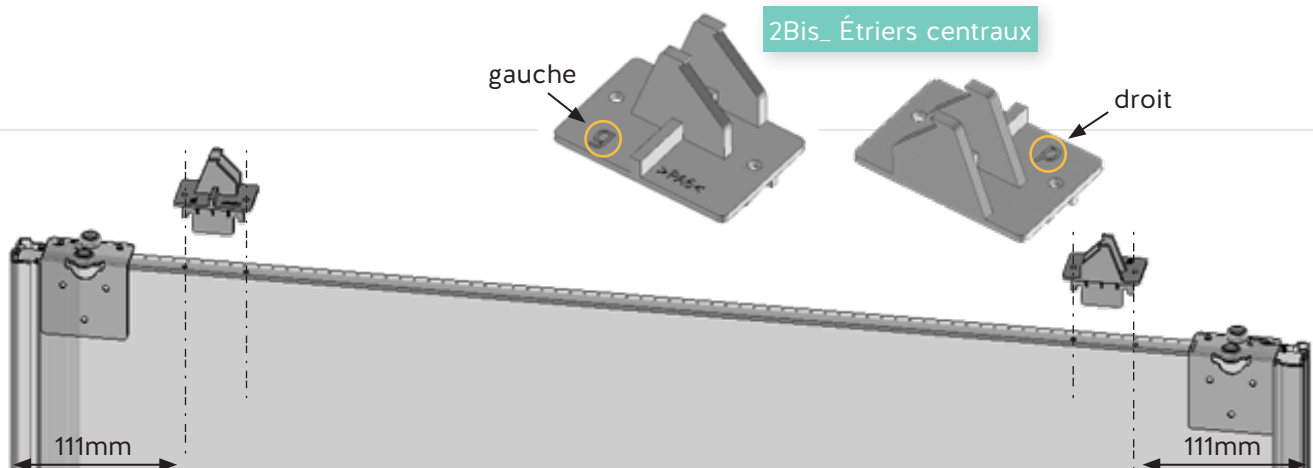


Positionner le rail dans le sens indiqué par l'étiquette à droite.

- 2a MONTAGE DES ÉTRIERS LATÉRAUX :** Visser l'étrier gauche ou droit sur les pré-perçages.



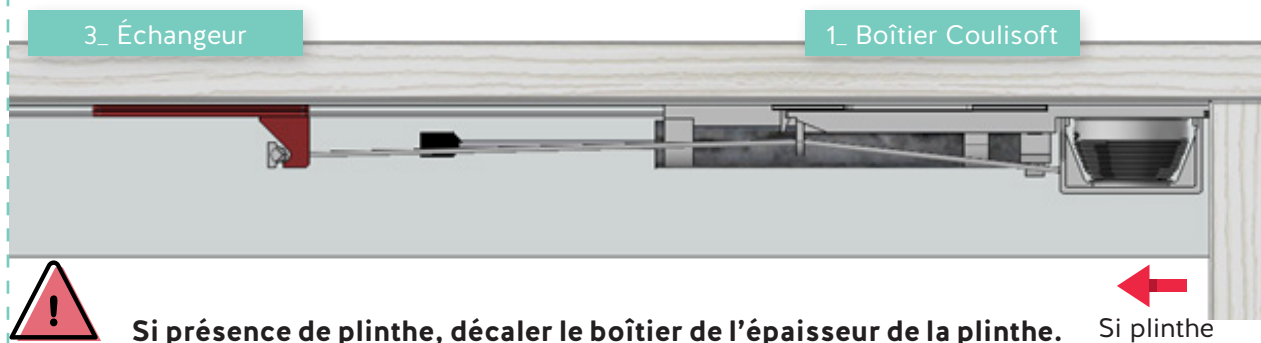
- 2b MONTAGE DES ÉTRIERS SUR VANTAIL CENTRAL :** Visser l'étrier central gauche et central droit sur les pré-perçages





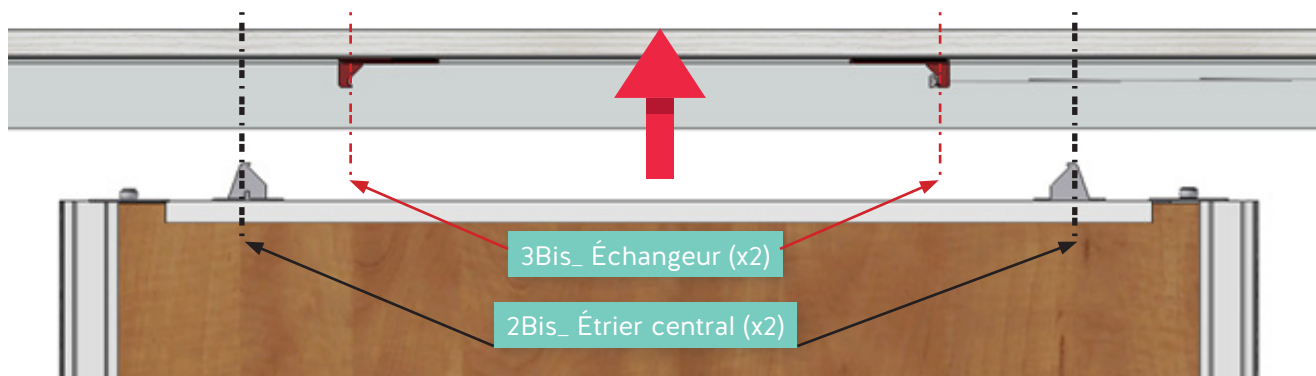
3

**POSITIONNER LE BOÎTIER :** Décaler le **boîtier** contre la joue (ou le mur)



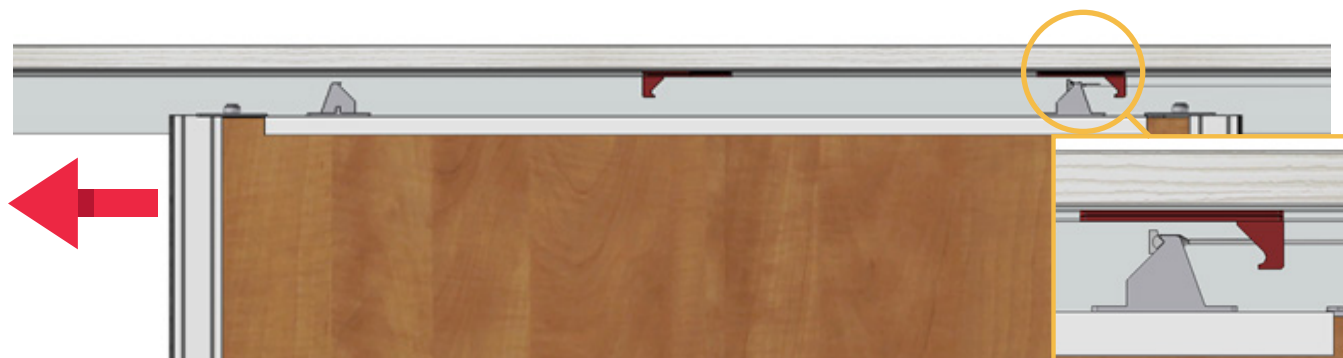
4a

**POSITIONNER LE VANTAIL CENTRAL :** Monter la porte de façon à ce que les **étriers (2-bis)** soient positionnés à l'extérieur des échangeurs (**3-bis**).



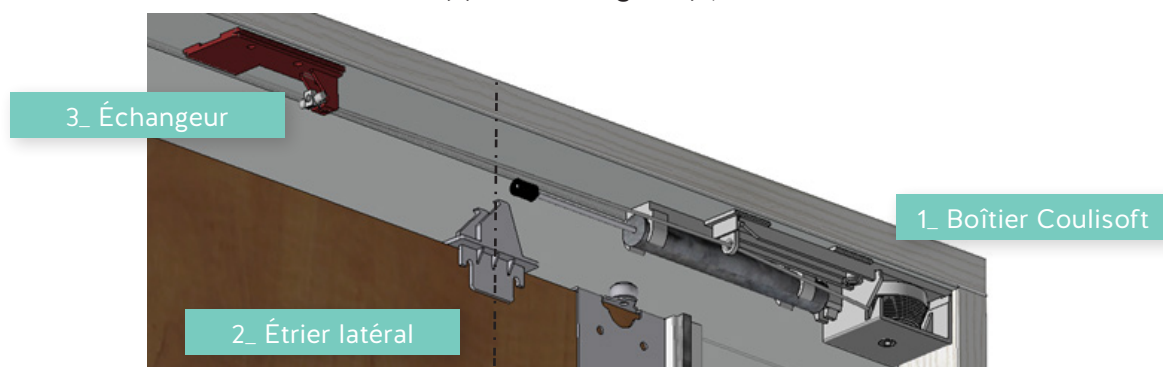
4b

**DÉCALER LE VANTAIL CENTRAL** de façon à accrocher l'**étrier (2-bis)**. Laisser la porte en butée vers un côté pour faciliter le montage du vantail latéral.



5

**POSITIONNER LE VANTAIL LATÉRAL :** Monter la porte de façon à ce que l'**étrier (2)** soit positionné entre le boîtier **Coulisof (1)** et l'**échangeur (3)**.



## RÉGLAGE DU SYSTÈME

# 6

### RÉGLAGE DES PORTES LATÉRALES.

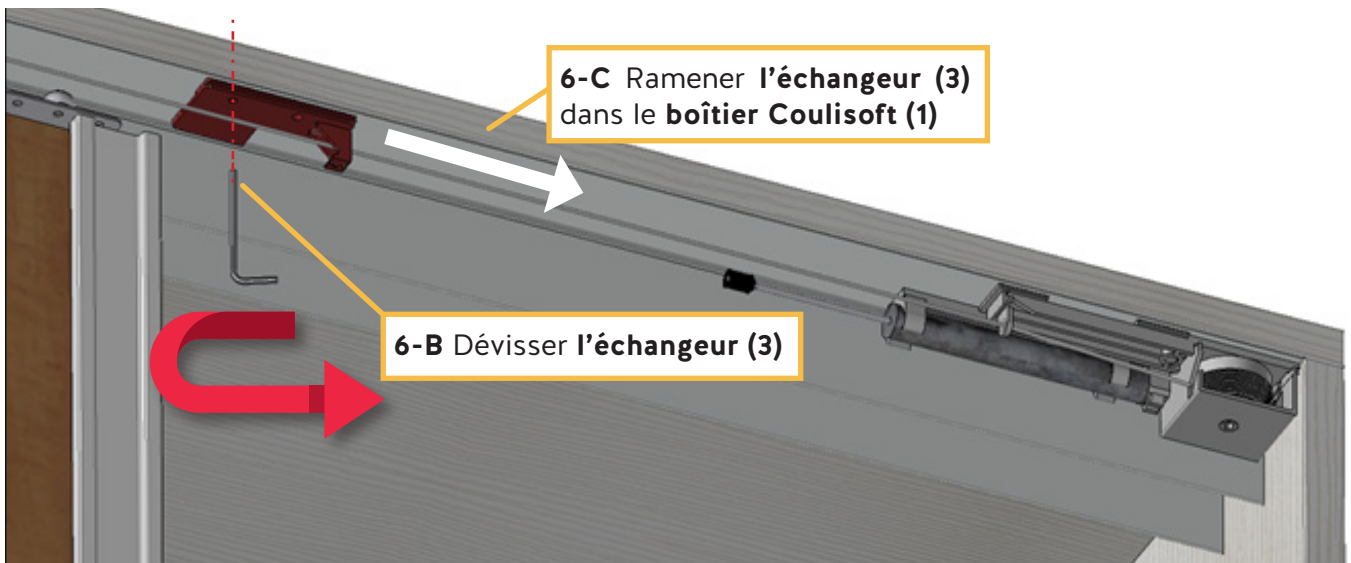
**6-A** Décaler la porte jusqu'à ce que l'échangeur (3) soit visible



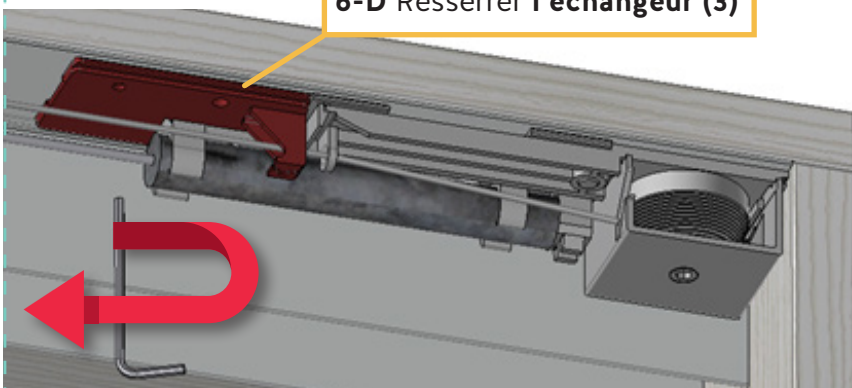
**Attention !** Ne décaler le vantail qu'au maximum d'une fois sa largeur !

**6-C** Ramener l'échangeur (3) dans le boîtier Coulisof (1)

**6-B** Dévisser l'échangeur (3)

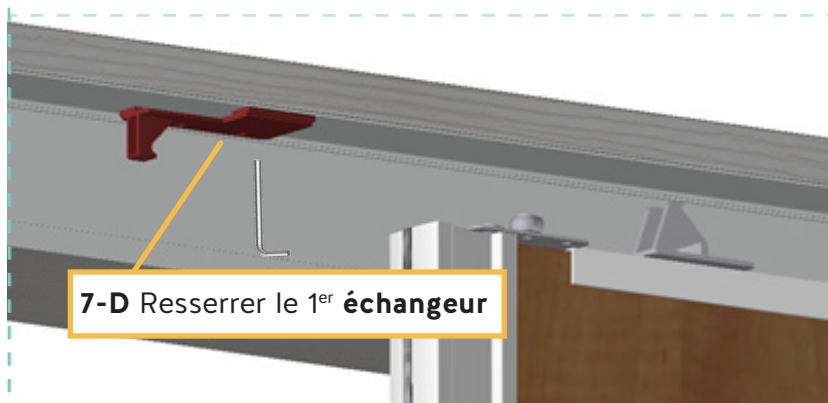
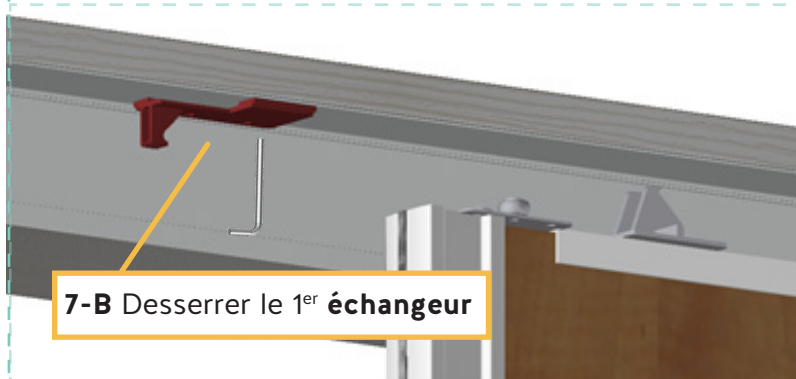
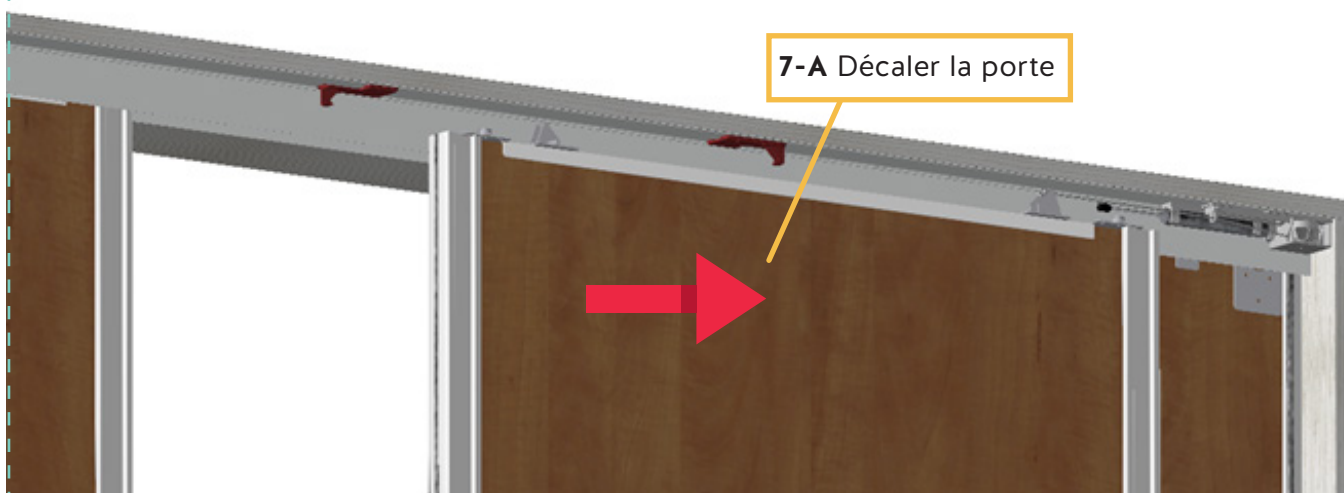


**6-D** Resserrer l'échangeur (3)



**6-E** RÉPÉTER L'OPÉRATION AVEC L'AUTRE PORTE

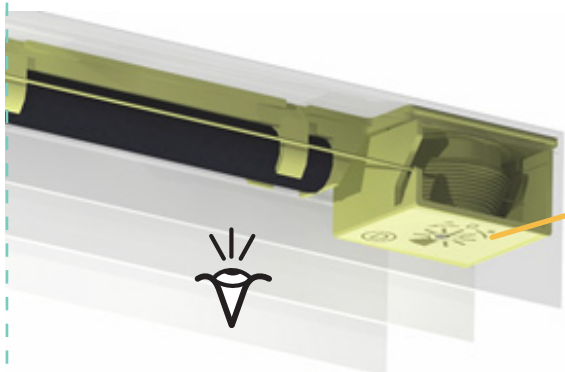
7

**RÉGLAGE DE LA PORTE CENTRALE.**

**7-E RÉPÉTER L'OPÉRATION  
AVEC L'AUTRE PORTE**

8

**RÉGLAGE DE L'EFFORT DE FERMETURE** avec le boîtier et la clé allen de 4mm fournie.



Version 1



Version 2



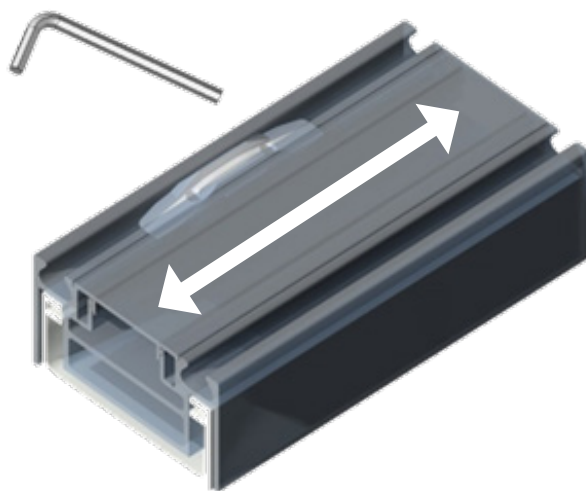
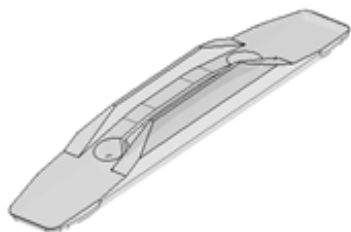
**Attention !** Le réglage de l'effort de fermeture n'est possible que sur 5 crans en positifs (effort plus important) ou de 4 crans en négatif (effort plus faible).

9

**RÉGLAGE DES POSITIONNEURS.**

**Pourquoi ?** Permet de garantir votre vantail en position ouverte.

**Comment ?** Utiliser la clé allen adéquate pour déplacer le positionneur plus facilement.



Réglage des positionneurs suivant les configurations :



■ Roulettes  
➡ Positionneur

(voir notice MAF5-rail bas nivelable)

Placer le positionneur en butée contre la roulette afin d'avoir le maximum d'ouverture. Il doit faire office de frein et doit être placé devant la roulette bloquée dans son sens d'ouverture.

**Mise en garde :** Si vous ne placez pas les positionneurs au bon endroit, le vantail se refermera tout seul. Si vous décidez de ne pas utiliser les positionneurs, placez les contre les joues ou les murs du placard.



# COULISOFT

by COULIDOOR®



Retrouvez sur le site de Coulidoor  
la vidéo de montage Coulisoft

[www.coulidoor.fr](http://www.coulidoor.fr)

