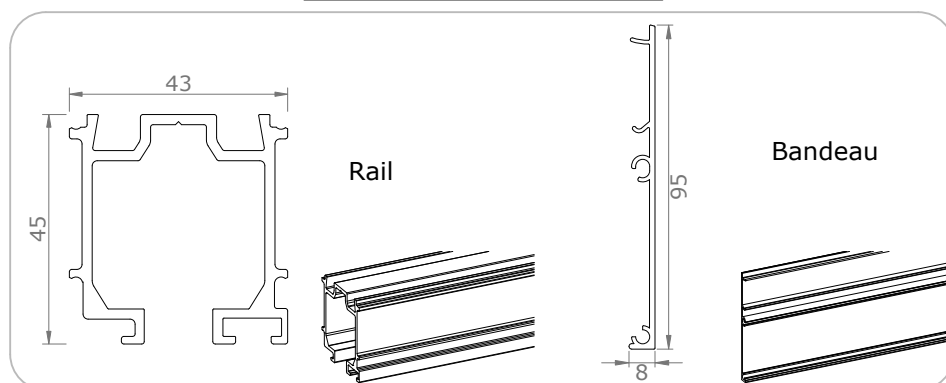


## SEPARATION DE PIECE ALTITUDE

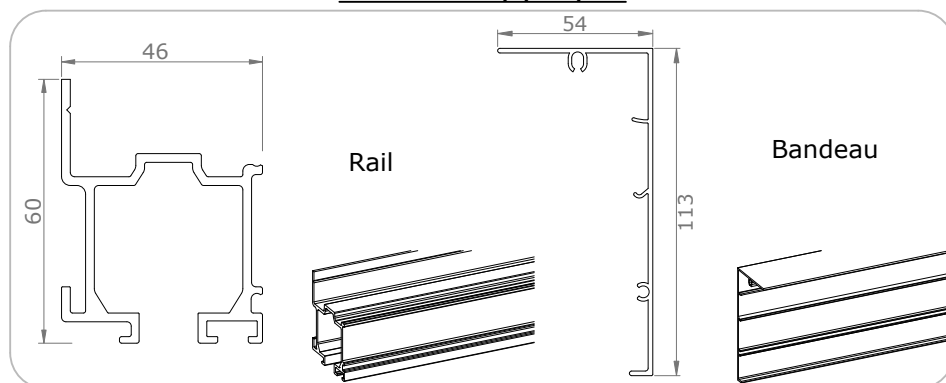
### A VUE D'ENSEMBLE - SYSTEME COULISSANT



#### Version sous plafond

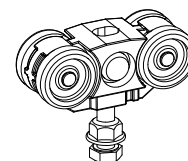


#### Version applique

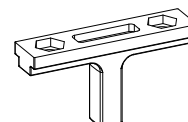


Attention au mode  
de fixation utilisé

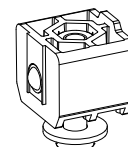
- Nos vantaux sont suspendus au rail grâce à nos chariot 4 roulettes  
Les 2 chariots par vantail peuvent supporter un poids total par vantail allant jusqu'à 80 kg.



- Les déclencheurs sont positionnés pour déterminer la position d'arrêt du vantail



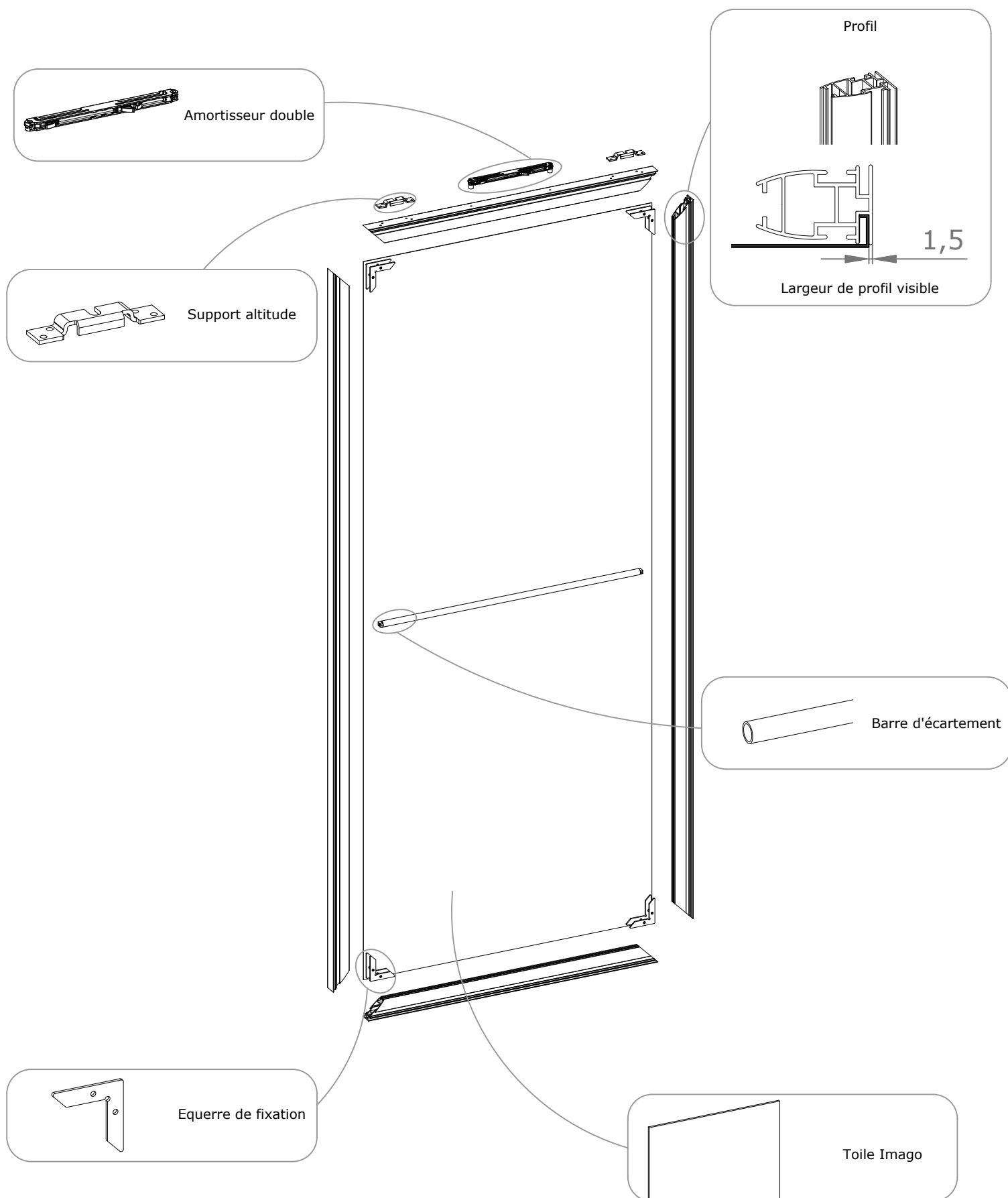
- Les butées sont une sécurité empêchant le vantail de sortir du rail

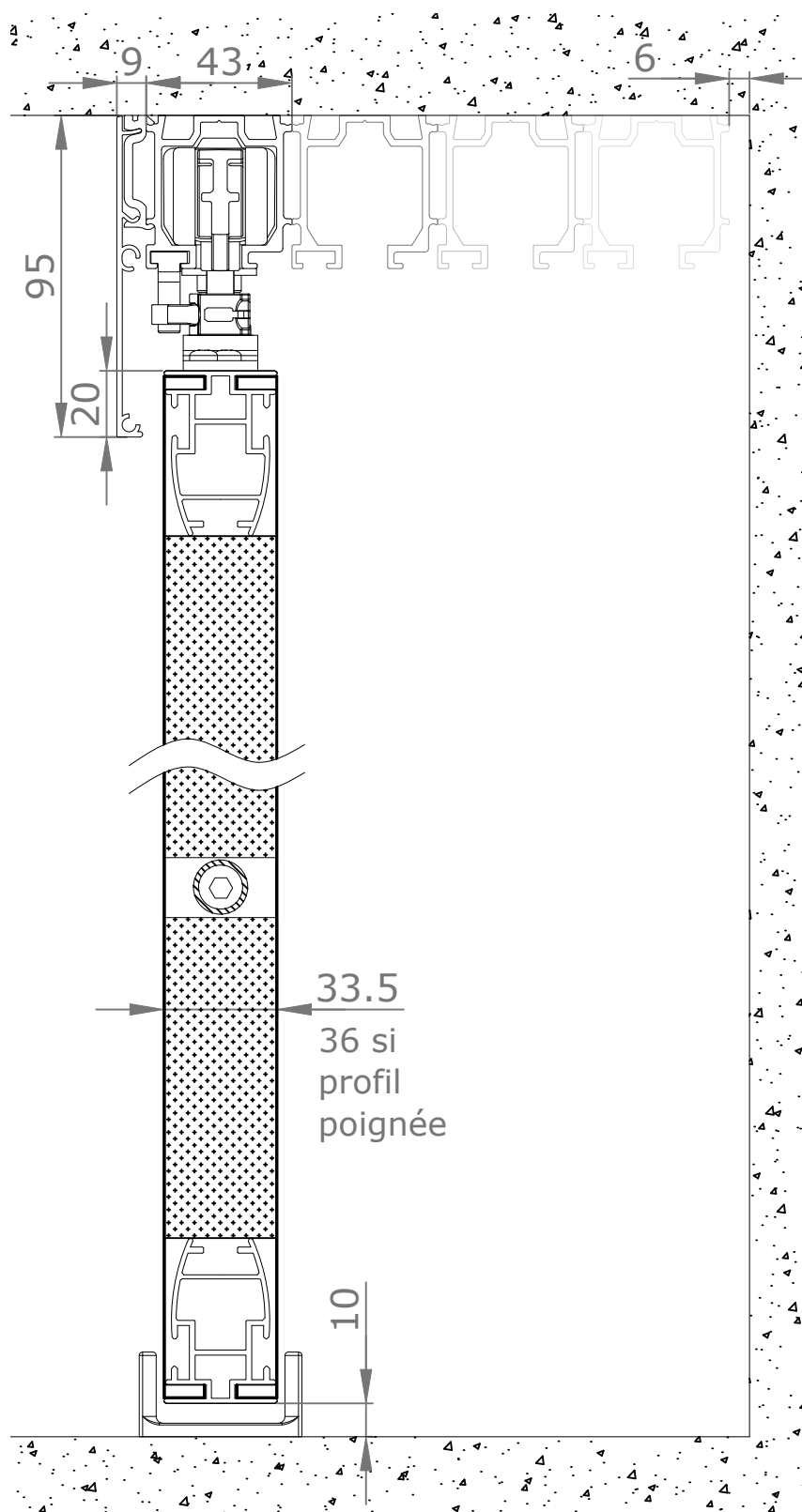
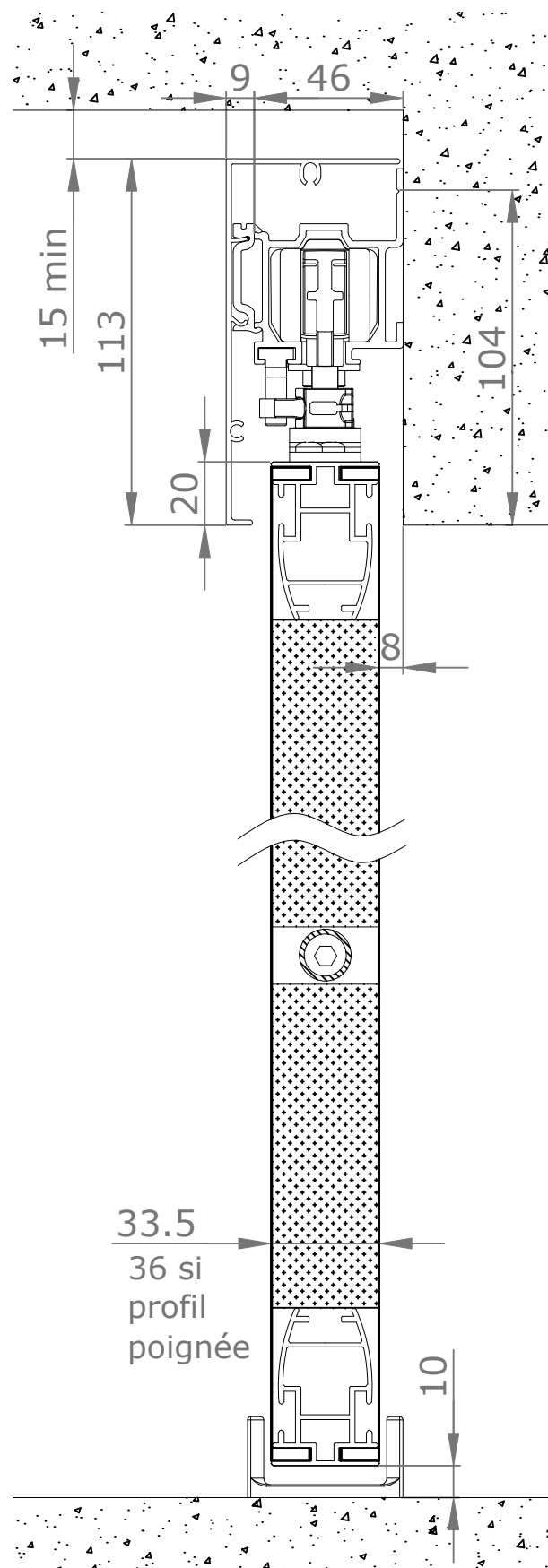


- Les entretoises sont mise en place sur le rail pour ensuite fixer le bandeau



## B VUE D'ENSEMBLE - VANTAIL



Version sous plafondVersion applique

**Toile IMAGO :**

La toile Imago est composée d'une maille 100% polyester qui lui assure solidité et légèreté. Elle est lavable en machine à 30°. Pour le séchage, ne pas utiliser de sèche linge.

Son excellente tenue à la température lui confère la capacité de ne pas se déformer face aux variations de chaleur. Votre toile reste tendue de façon durable.

La toile Imago fait l'objet d'un classement au feu M1.



» Toile anti-feu /  
anti-humidité



» Lavable en machine



» Décora facilement  
interchangeables



» Propriétés  
acoustiques



» Livré assemblé  
(possibilité en kit)

**Propriétés de l'absorbant acoustique :**

Mousse de mélamine d'épaisseur 30mm de la marque RESOBSON.

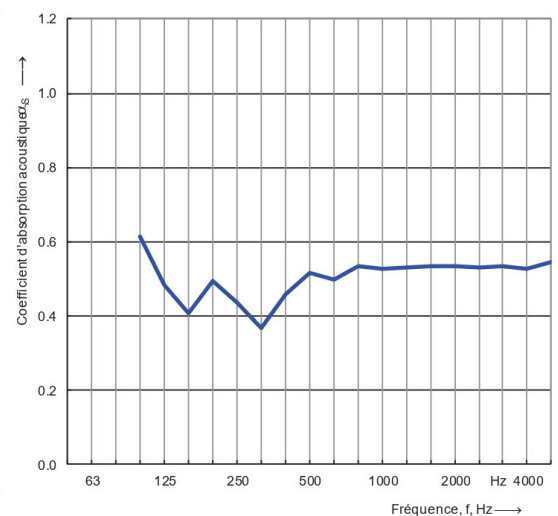
**Propriété acoustique de l'ensemble :**

Modèle testé en laboratoire acoustique par GINGER CEBTP le 16 juin 2020 : Rapport n°BEB2.K.6019-1

Ce rapport, disponible sur demande, a été réalisé selon les normes :

- NF EN ISO 354 "Acoustique - Mesurage de l'absorption acoustique en salle réverbérante" de septembre 2004
- NF EN ISO 11654 "Acoustique - Absorbants pour l'utilisation dans les bâtiments - Evaluation de l'absorption acoustique" de juillet 1997

Fréquence f [Hz]	$\alpha_s$ 1/3 octave	$\alpha_p$ 1/1 octave
100	0.61	0.5
125	0.49	
160	0.41	
200	0.50	0.45
250	0.44	
315	0.37	
400	0.46	
500	0.52	0.5
630	0.50	
800	0.53	
1000	0.53	0.55
1250	0.53	
1600	0.53	
2000	0.54	0.55
2500	0.53	
3150	0.54	
4000	0.53	0.55
5000	0.55	



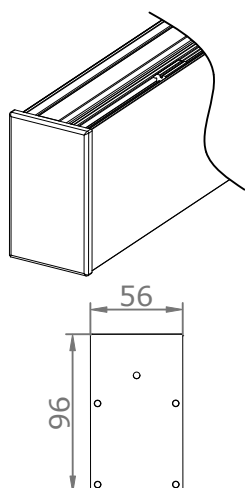
Coefficient d'absorption acoustique  $\alpha_w$  évalué selon la norme ISO 11654

$\alpha_w = 0.55$

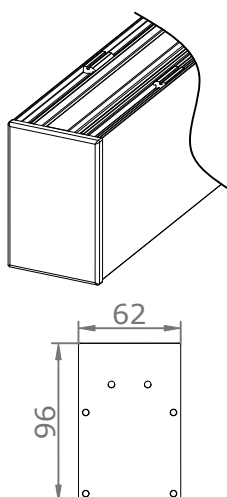
Il est recommandé d'utiliser cette classification en combinaison avec la courbe complète du coefficient d'absorption acoustique.

## Cale d'embout de rail :

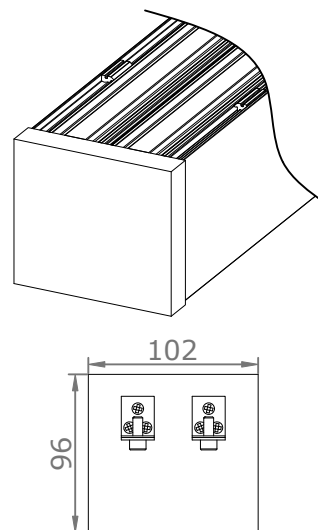
1 rail, 1 bandeau sous plafond



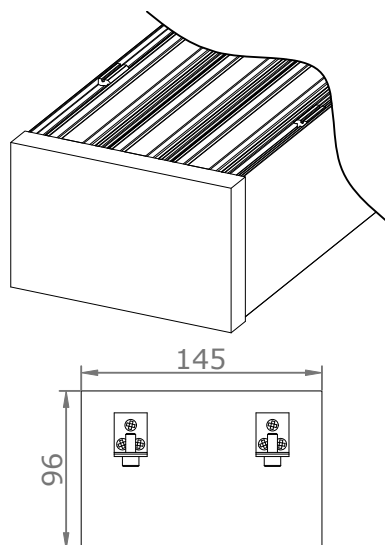
1 rail, 2 bandeaux sous plafond



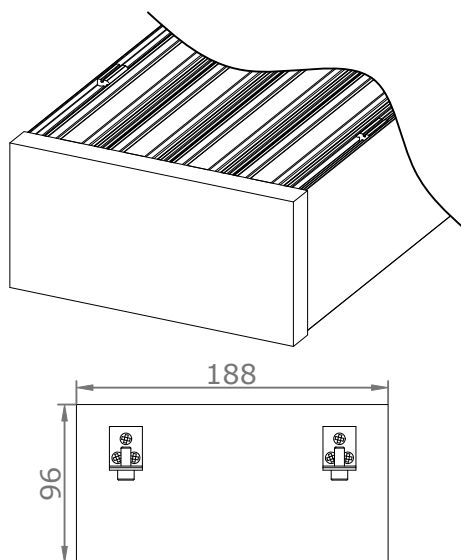
2 rails sous plafond



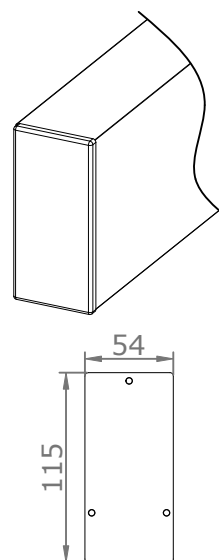
3 rail sous plafond



4 rail sous plafond



Rail et bandeau en applique



## Profil prise de main :

